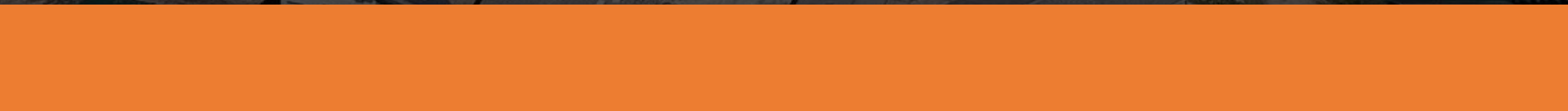


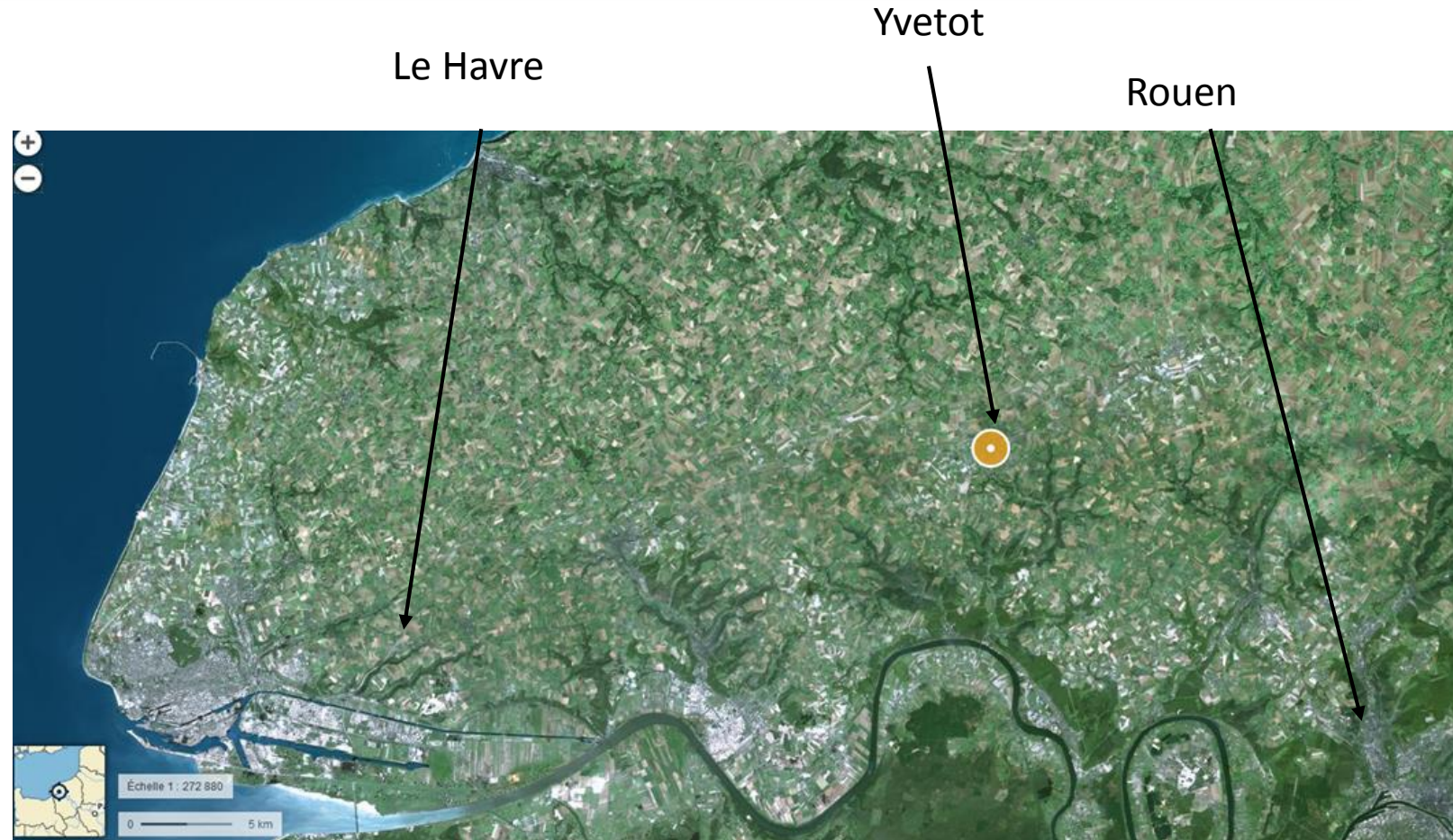


Lycée agricole d'Yvetot



Environnement géographique de l'exploitation

- Situation : plateau Pays de Caux
- Sol de limon profond
- Plateau bordé par la Seine et la mer avec présence de valeuse (vallée)
- À 35 km de Rouen et 50 km du Havre
- Bonne desserte routière
- Région agricole dynamique tant au niveau des PA et des PV



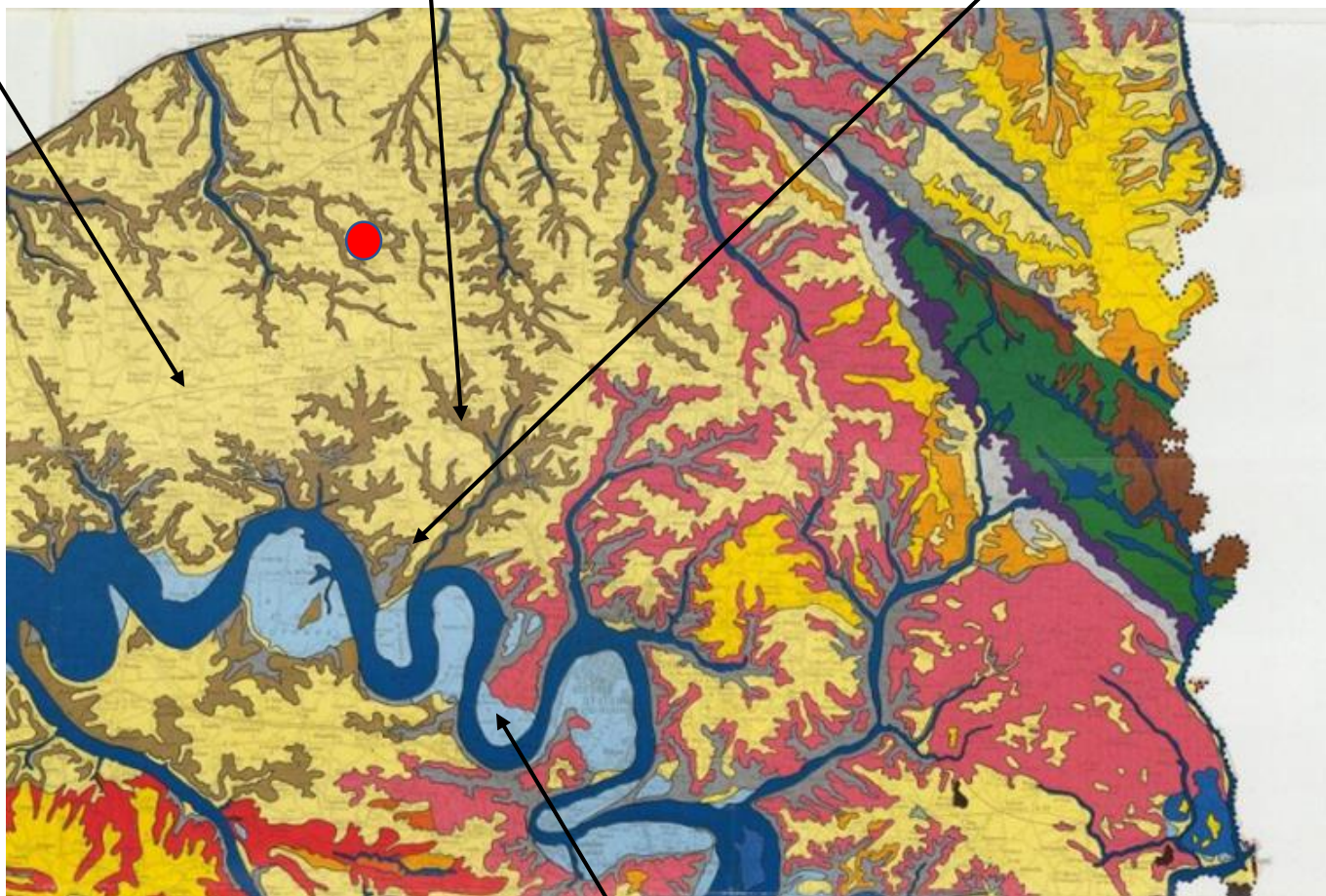
Carte des sols de Seine Maritime

Limon profond

Limon superficiel sur argile à silex

Sol superficiel sur craie

- ❖ 86 ha de limon profond (13 ha de prairies, 6 ha de luzerne et cultures)
- ❖ 16 ha de limon superficiel sur bordure de plateau (prairies)



sol hydromorphe de vallée

Pollution diffuse:

- Lame drainante (400 mm de nov à mars)
 - Nitrates, pesticides

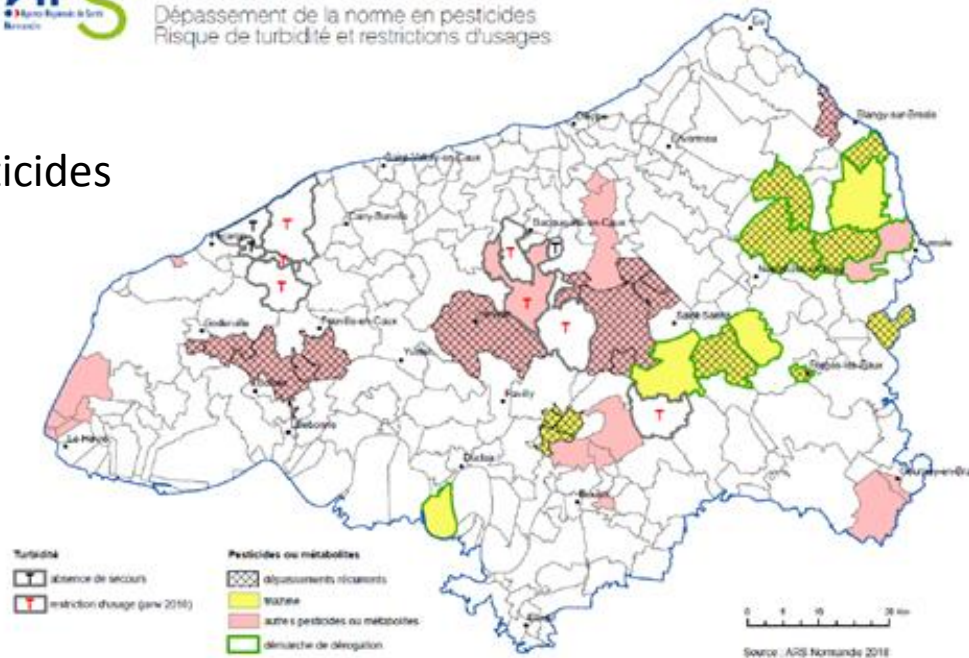
- Une nappe de craie
- Les bétaires = zone de vulnérabilité de la nappe

Pollution ponctuelle :

- Forte pluviométrie + ruissellement, via les bétaires
 - Pesticides, turbidités ...

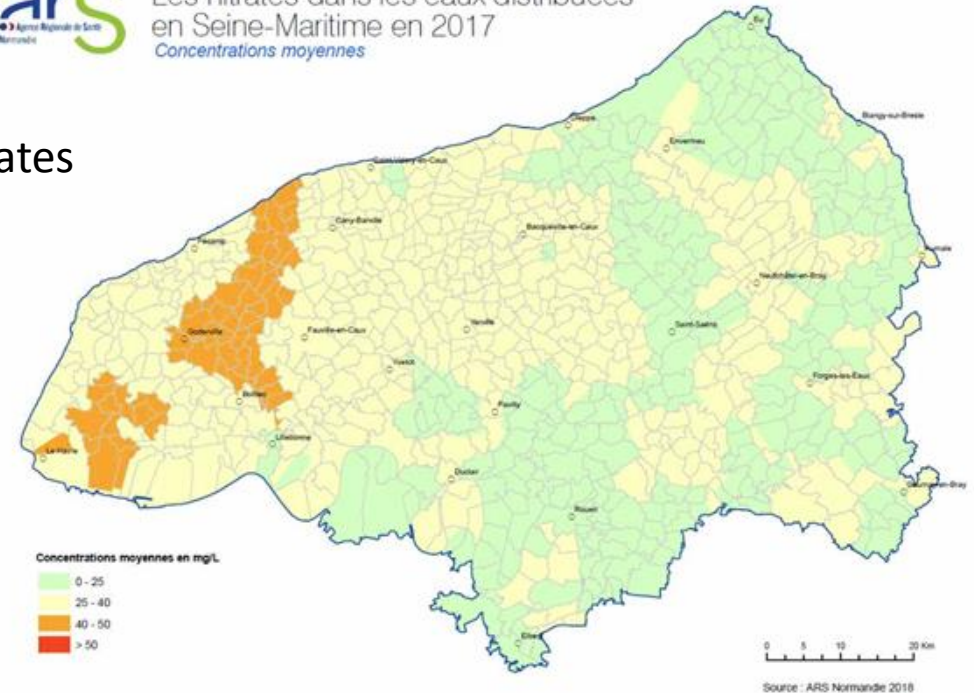
Annexe 2 : Carte des non conformités en pesticides et problématique « turbidité » dans les eaux distribuées en 2017
ars
Qualité de l'eau distribuée en Seine-Maritime en 2017
Dépassement de la norme en pesticides
Risque de turbidité et restrictions d'usages

Pesticides



Annexe 3 : Cartes des concentrations moyennes et maximales en nitrates dans les eaux distribuées en 2017
ars
Les nitrates dans les eaux distribuées en Seine-Maritime en 2017
Concentrations moyennes

Nitrates



Parcelles proches captage grenelle

Des sols de limon sensible à la battance et au tassement

- Une position en tête de bassin versant : peu de zone de passage d'eau (talweg), objectif limiter le ruissellement



L'exploitation d'Yvetot en quelques chiffres

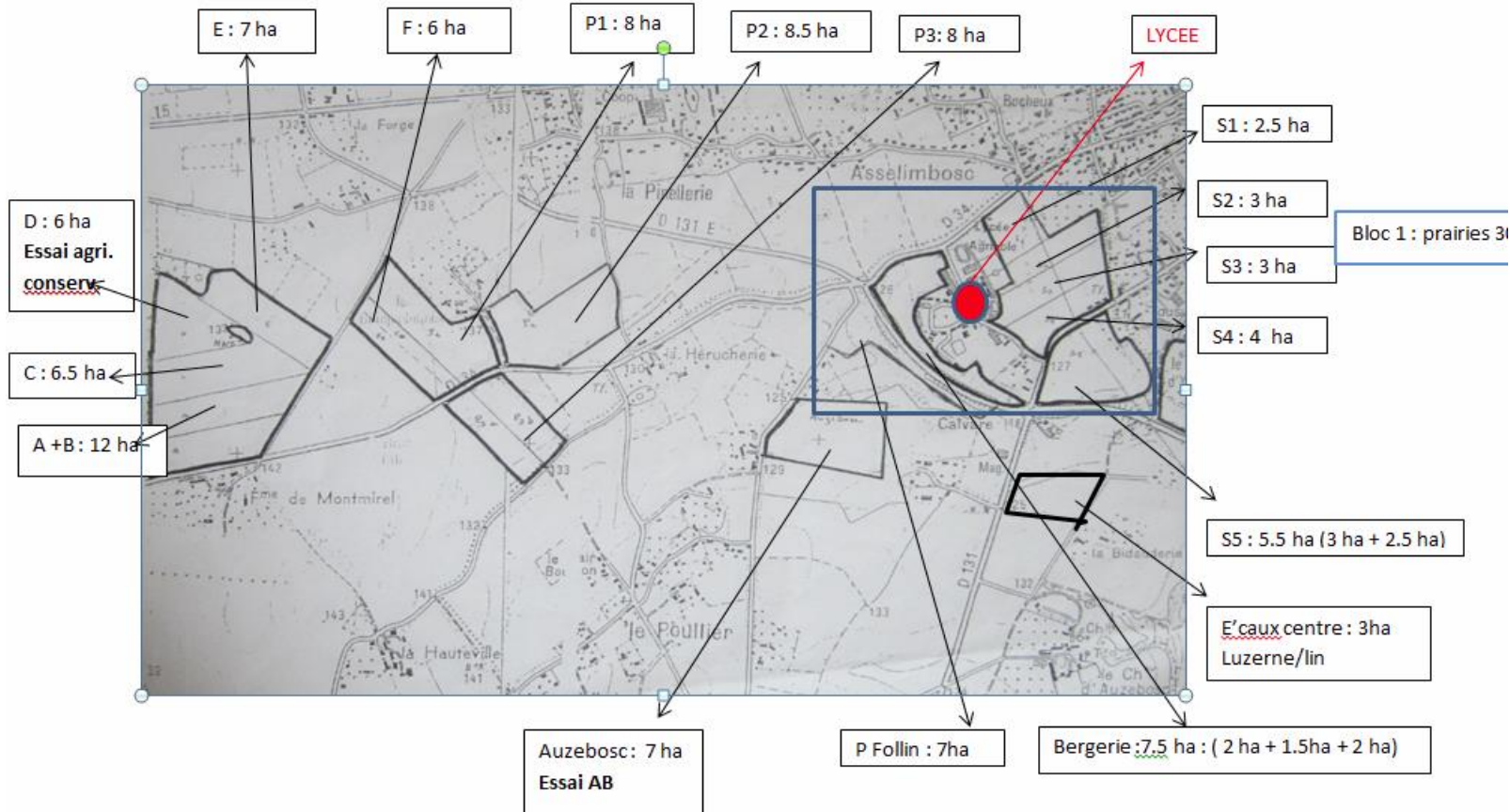
102 ha de SAU : 30 ha de prairies, 18 ha de Maïs, 54 cultures de ventes

3 ateliers élevage : lait, volailles, ovins

3 systèmes de culture : AB , agri de conservation, réduction d'intrants

1 directeur d'exploitation, 4 salariés + une apprentie (pour un total de 5 UTH)

PARCELLAIRE :



- Le parcellaire : en 2 blocs
- Autour du lycée : 30 ha de prairies (dont 15 ha accessibles aux VL) et 3 ha de cultures
- A 3 km , 70 ha de cultures dont 7 ha en AB

Une organisation du parcellaire qui ménage la biodiversité

Des parcelles de taille moyenne = 6ha

400 m de chemin enherbé

30 ha de prairies

0.8 ha de prairie verger



5 km de haies, haies arbustives + haies de hauts jets
1 bois de 10 000 m²

2 mares



Des batiments fonctionnels qui permettent de travailler dans de bonnes conditions



- Passage d'aire paillée en logettes pour agrandir le troupeau des vaches laitières
- Agrandissement de la bergerie

Quelques surfaces :

- 2 Poulailleurs : 250 m² + 500 m²
- Bergerie : 680 m²
- Stabulation VL : 700 m²
- Bâtiments génisses : 290 m² + 620 m²
- Bâtiment veaux : 320 m²
- Silos : 1000 m²
- Stockage : 320 m² + 400 m² + 300 m²
- Atelier + matériel : 650 m²
- Fumière couverte de 550 m² (1000 T de fumier)

+		-	
Accessibilité		Poulailleurs vieillissants	
Mécanisable		Fosse à lisier un peu juste	
Surfaces suffisantes			

Une main d'œuvre jeune (moyenne âge : 27 ans) et complémentaire

- Bonne entente
- Main d'œuvre polyvalente
- Bonne repartition des tâches

	MICHEL (INGÉNIEUR) 1 UTH	JÉRÉMY (BTS) 0.5 UTH	LAURA (BTS) 1 UTH	DORIS (BAC PRO) 1 UTH	EVA (APPRENTIE BTS) 0.5 UTH	OCÉANE (NIVEAU BAC) 1 UTH
Traite VL Alimentation	+	(+)		+	+	+
Génisses	(+)	(+)		+	+	+
Veaux	(+)	(+)		+	+	+
Volailles	(+)		+			+
Ovins	(+)		+			+
Atelier culture	+	+		(+)		
Vente directe	(+)		+		+	+

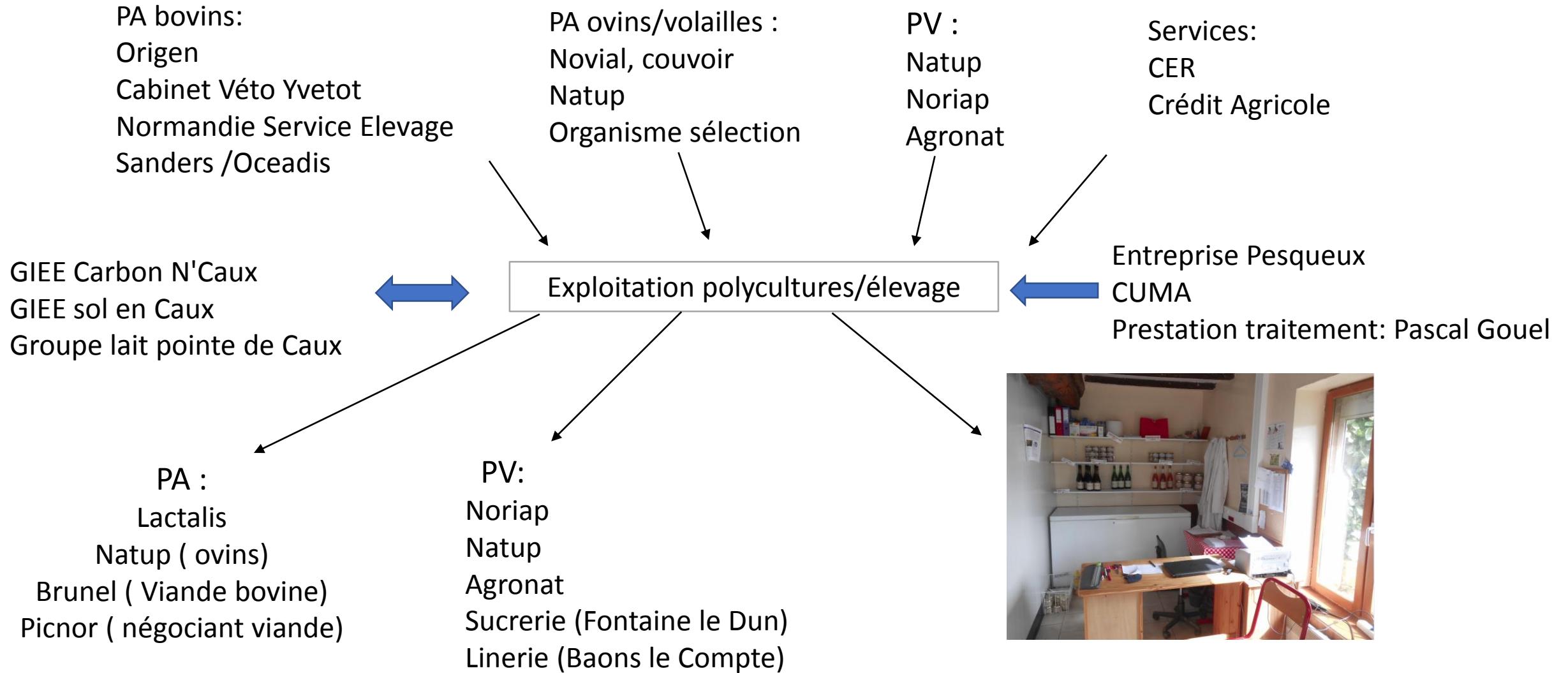
Matériel de l'exploitation

- Matériel traction:
- 6 tracteurs (6 CV/ha)
- 1 télescopique



	En propriété	CUMA	Entreprise
Matériel préparation du sol	Tout en propriété		
Semis	Céréales, maïs		Semis betterave
Apports intrants	distributeur	Tonne	Pulvé depuis mars 2021
Alimentation paillage	Godet, bol, pailleuse		
Récolte, transport	Récolte foin Bennes transport		Fauche de l'herbe Ensilage herbe, maïs Récolte céréales, betterave

Les principaux partenaires de l'exploitation



Une valorisation en vente directe :
Pintades et poulets prêts à cuire, terrines, rillettes
Colis de viande d'agneaux, saucisses et merguez de brebis

Atelier lait sur l'exploitation:

- Troupeau de 100VL
(40% No/60% PH)
- 90 VL traites
- 7255 L / VL pour
production annuelle de
697 000 L
- TB: 40 ‰ / TP: 34‰
- 145 UGB bovins



Alimentation des bovins

Alimentation des VL :

- Hiver : Maïs ensilage + herbe(ensilage ou enrubannage) + betteraves fourragères + pulpes surpressées + tourteau de colza (3 kg/j)
- Eté : pâturage tournant dynamique depuis 2019 ans sur 15ha (meilleure valorisation de l'herbe) + complément avec 1/3 à 1/3 de la ration hivernale (fermeture silo de 3 semaines)

Un bilan fourrager déficitaire:

Besoins estimés à 850 tonnes (170 UGB ruminants : bovins + ovins)

Ressources : 730 tonnes (maïs, herbe, dérobées)

Achat de 100 tonnes de maïs et 45 tonnes de pulpes deshydratées

Alimentation des génisses :

- Hiver (4 mois) : Enrubannage + paille +tourteau de colza +pulpes deshydratées
- Eté : 100 % herbe



Données reproduction et soins véto

Objectifs : maintenir les taux, augmenter la production/ VL
(baisser l'effectif VL en gardant le volume produit)

Génisses:
IA sexée sur génisses
Une quarantaine par classe d'âge
objectif age au 1^{er} vêlage : 24 à 26 mois

troupeau 100% IA (taureau sur recoupe):
Collier détection de chaleur
IVV : 440 jours, écart V-IAF : 125 jours
IA/IAF =2

Principales maladies : quelques mammites et problème de boiteries
Une utilisation d'antibiotiques très réduite
recours aux huiles essentielles (maladies respiratoires, mammites , retour en chaleur)
pulvérisation des bactéries pour limiter les boiteries

Valorisation du lait:

- En 2019 : 340€/1 000 L (prix base)
- TP: 34 ‰ / TB: 40 ‰
- Objectif de diminution des charges alimentaires (production de protéines)
- Maintenir la capacité de production tout en baissant le nombre de VL
- Machine à traire 2x6: pas adaptée au troupeau (temps de traite de 2h minimum).



Production volaille

- 2 poulaillers (4 800 volailles et 2 500 volailles) avec un parcours de 1,5 ha
- 5 bandes/an
- Aliments sans OGM achetés
- Age de l'abattage : entre 110 et 120 jours
- Poids poulets PAC : entre 2,2 et 2,5 kg ;
Poids pintades PAC : 1,8 kg
- Valorisation en circuit court (prestation abattage + chambre froide) : 12€/volaille



Production ovine

- Troupe de 150 brebis (vendéens, charolais, ile de France, roussin de la hague)
- Conduite de 2 troupes ovines : lot en bergerie/ prairie ou conduite innovante (valorisation des couverts , écopaturage)
- Prolificité : 1,7 agneaux/brebis; 1,4 agneau sevré
- Objectif agnelage : 50% en automne et 50% printemps (pose d'éponges ou race dessaisonnée : Ile de France)
- 90% des agneaux vendu en caissettes
- 100% des brebis de réforme vendu en direct
- Ovin de race vendéenne et roussin de la hague inscrits à l'organisation de sélection



Un atelier qui valorise des ressources fourrages diverses
(complément des autres ateliers)

**Des fourrages diversifiés
au printemps, été automne :**

Les brebis valorisent les couverts

Passage occasionnel des brebis sur
les pâtures VL

Essai : betterave avant récolte

A venir : pâture céréales

Une partie de la troupe ovine en
écopaturage (sur 5 ha)

**Un alimentation hivernale en
bergerie (3 à 4 mois):**

Enrubannage, foin, concentré
acheté



Production végétale

102 ha de SAU

- Cultures de ventes : Blé 25 ha, lin 3ha (2021), betterave sucrière 6 ha, orge 6 ha, lupin 3 ha (2021)
- Cultures en AB : colza, seigle, lentille (7 ha au total)
- Culture fourragère ou valorisation pour les animaux : prairies 30 ha, maïs 18 ha, méteil 3 ha (2020), betterave fourragère 1 ha, luzerne 6 ha (implantation sept 2020) + dérobée avant maïs (RGI + trèfles)

3 systèmes de culture :

Agri. bio sur 7 ha,

Agri. de conservation sur 6 ha,

Agri. réduction d'intrants et labour occasionnel sur 56 ha

Système culture en AB

De nouvelles cultures : chanvre, soja , seigle, colza, triticale/féverole, lentilles/cameline
Pas de doublon de culture (AB et conventionnel) depuis 2021

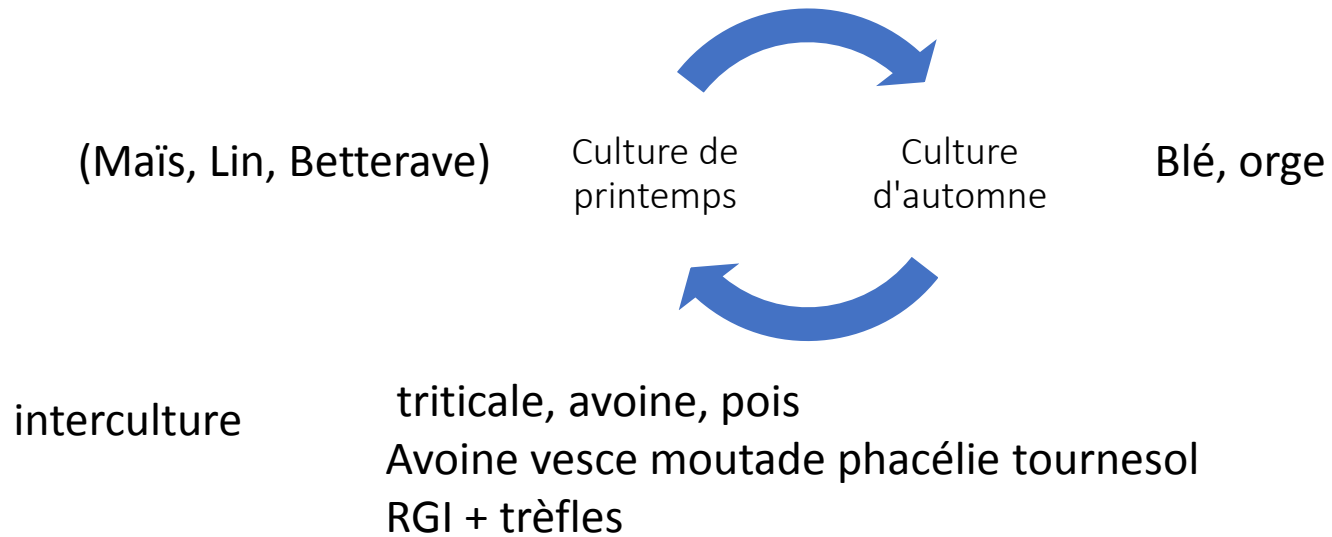


Peu de maladies/ravageurs

De nouveaux partenaires : Agronat, lin et chanvre bio

La réussite de la culture conditionnée par la maîtrise du salissement (herse étrille, houe rotative, bineuse, faux-semis) et les conditions de récolte (tri)

Système culture en agri. de conservation
Sur 6ha, démarré en 2016



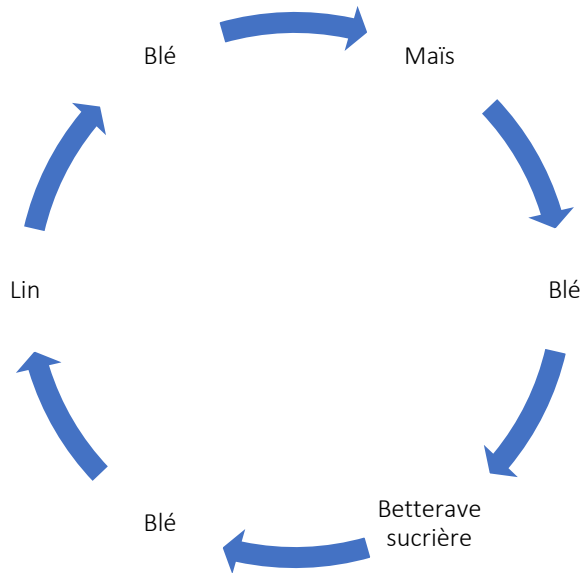
Meilleure stabilité structurale
Meilleur ressuyage
Davantage de vers de terre

Implantation TCS, Strip-till, SD : pas de matériel SD sur l'exploitation
Conduite "classique" : application d'un glyphosate dose réduite (1 l/ha) jusqu'en 2020

Depuis 2020 : zéro glypho, labour superficiel, semis sur couvert permanent à tester



Systeme culture en labour occasionnel et reduction d'intrants



Blé tous les 2 ans
Labour avant cultures de printemps
Blé en TCS si possible

Réduction d'intrants : binage maïs et betterave, mélange variété (blé),
décoction d'ail, essai extrait fermenté d'ortie, dose azote 180 U d'N sur
céréale

IFT = 60% de l'IFT région



➔ Limite : Présence de ray-grass résistant

Introduction d'une prairie RGH + TV , luzerne dans la rotation

un autre objectif: produire des protéines pour le troupeau ,
(en 2021: 3 ha de lupin)

Lien PA/PV


Bilan paille :

- paillage : VL, génisses, ovins, poulets
- alimentation : ovins, génisses
- Besoins de 230 tonnes/an
- Production : 100 tonnes de paille (25 ha de céréales)
- 30 tonnes en échange paille-fumier
- Achat de 80 à 100 tonnes de paille

Fumier : 1000 tonnes à 5.8 U d'N/tonne

- 100 tonnes composté pour la partie AB,
- 100 tonnes en échange paille-fumier
- 800 tonnes valorisées sur 22 ha (maïs et betterave)

Lisier : 1000 m³ à 1.6 U d'N/m³

- Eaux vertes (récupération des eaux blanches)
 - Lisier de raclage et d'égouttage des effluents logettes
-  Prairies, dérobée, maïs



La suite de cette étude

- Analyse technico-économique des ateliers PV et PA (mars à juin 2021)
- Résultats économiques de l'exploitation
- Durabilité (IDEA 4 en mai-juin 2021)
- Reconception du ou des systèmes (ACSE 2)